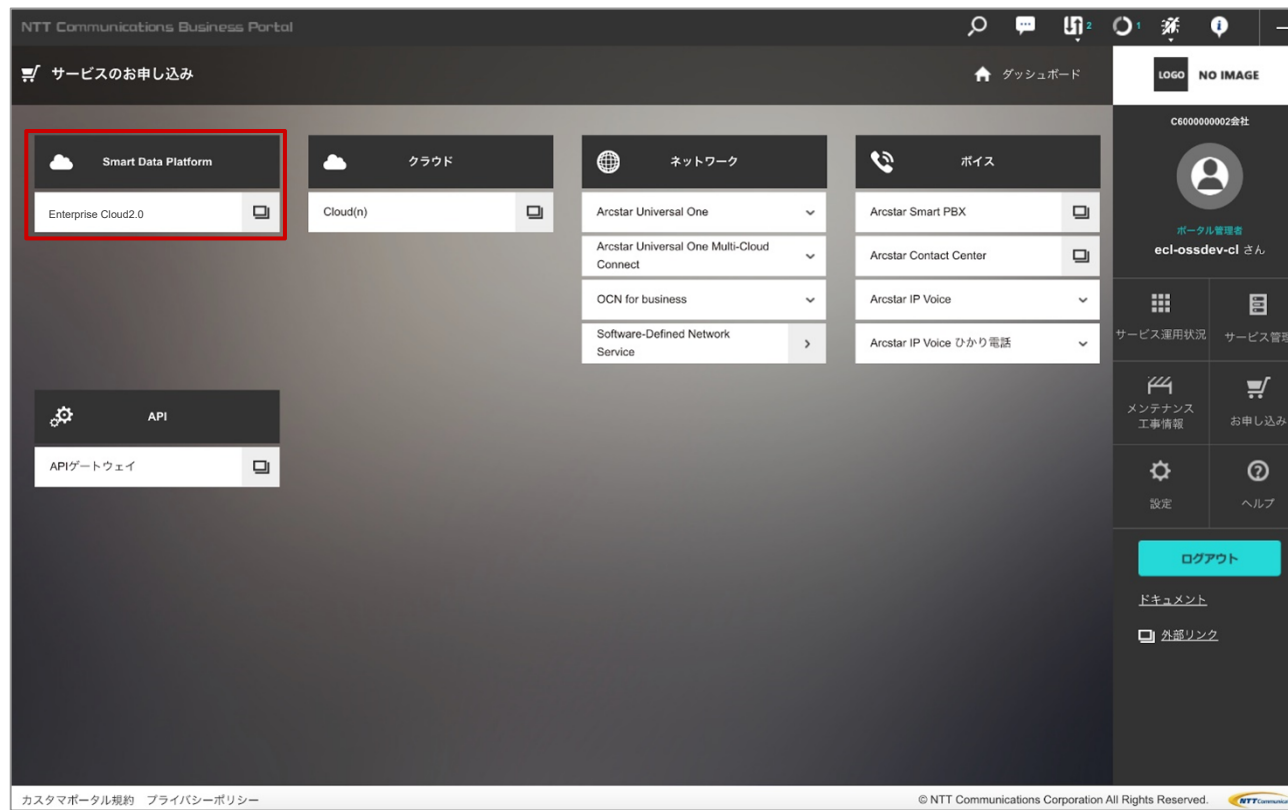


ビジネスポータル

# 申込み画面

日本語、英語ページ共に新カテゴリ「Smart Data Platform」が表示されます。Enterprise Cloud2.0についても同カテゴリに記載されます。



パートナー機能利用ユーザ  
ログイン画面

# ログイン画面

パートナー機能、子契約のお客さまに主にお使いいただくログイン画面も一部変更されます。

弊社ロゴ非表示

Ja

Smart Data Platform

ログイン

ユーザ名

パスワード

ログイン パスワードをお忘れの場合

未登録ですか？

アドミニストレータに連絡してください

ECL2.0⇒Smart Data Platform

# ログイン後画面

「Smart Data Platform」に変更

The screenshot shows the NTT Communications dashboard interface. At the top left, the date and time are 2019年7月31日03:47:26 UTC. The top right shows the user email y.shinyashiki@ntt.com (ECL2.0-econ1000072411). The main navigation bar includes 'ダッシュボード', 'クラウド', 'サービスデスク', and '管理'. Below this, there are two main sections: 'Home' and 'Cloud Management Platform'. The 'Cloud Management Platform' section has a sub-menu with 'Smart Data Platform' highlighted by a red box. A red arrow points from this box to the text 'ポータルへ'. On the right side, there are two widget panels, both titled 'チケット (オープン)' and 'チケット (閉)', both showing 'ありません' (None). The bottom footer contains 'Smart Data Platform', '著作権について', 'プライバシーポリシー', and 'Copyright© 2016 NTT Communications'.

ポータル上での料金明細表示

# その他

テナント管理等においてEnterprise Cloud2.0と記載されていたものは、今後Smart Data Platformに変更されます。

現状:

テナント

Enterprise Cloud 2.0で提供される各種リソースを管理するための論理的なグループのことを「テナント」と呼びます。

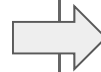
新規追加

リソースステータス

mytenant0123

コントロールパネルを開く

リージョン	テナントID	作成日付
us1リージョン(米国)	72ac70c4abb34be8b17 338d503bf0dab	2018-07-12 00:53:43 UTC



今後:

テナント

Smart Data Platformで提供される各種リソースを管理するための論理的なグループのことを「テナント」と呼びます。

新規追加

リソースステータス

mytenant0123

コントロールパネルを開く

リージョン	テナントID	作成日付
us1リージョン(米国)	72ac70c4abb34be8b17 338d503bf0dab	2018-07-12 00:53:43 UTC

## その他 料金明細表示について

ポータル上にて利用料金を表示する画面においてはこれまでサービス名は記載はありませんでしたが、Enterprise Cloud2.0の記載が追加されます。

項目	内容	利用量	利用金額(JPY)
日合計	CustomerNumber: []		324,178
日テナント	Id: Name: RegionId:		289,872
Virtual Server			227,723.723494
Image Storage			5.521670
Internet Connectivity			2,142.892800
Security			60,000.000000
消費税相当額	税区分：合算 消費税率：8%		34,306



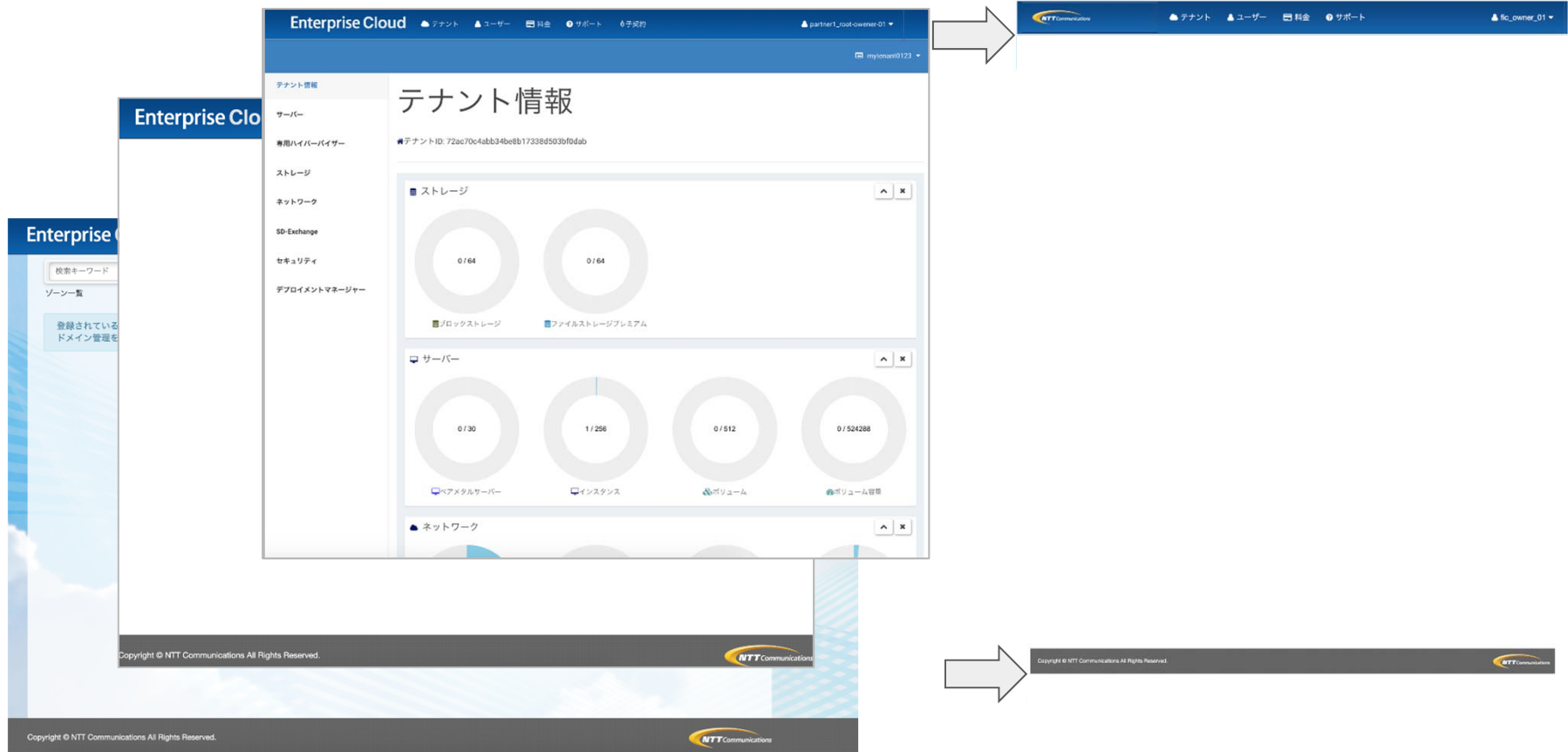
項目	内容	利用量	利用金額(JPY)
日合計	CustomerNumber: []		324,178
日テナント	Id: Name: RegionId:		289,872
Enterprise Cloud 2.0			289,872
Virtual Server			227,723.723494
Image Storage			5.521670
Internet Connectivity			2,142.892800
Security			60,000.000000
消費税相当額	税区分：合算 消費税率：8%		34,306



オ一ダ等管理画面

# 各SDP画面

ヘッダー  
ロゴ変更



# チケット管理システム

# チケットカテゴリ選択画面

新カテゴリ、スマートデータプラットフォームが新設されます。  
(ECL2.0は本カテゴリ配下になります)

The screenshot shows a web interface for creating a ticket. At the top, there is a navigation bar with the NTT Communications logo and menu items: ダッシュボード (Dashboard), クラウド (Cloud), サービスデスク (Service Desk), and 管理 (Management). The user's email, harunobu.masuda@ntt.com, and a system ID are displayed in the top right. Below the navigation bar, the page title is "Service Desk" and the main heading is "チケット作成： カテゴリ選択 [Non Production]". The main content area is divided into three columns under the heading "カテゴリ" (Category). The first column lists "未設定" (Not Set), "データセンター" (Data Center), and "スマートデータプラットフォーム" (Smart Data Platform). The second column, which is highlighted with a blue border, lists "Enterprise Cloud 2.0 NTT Communications Support". The third column lists "未設定" (Not Set), "Premium Plan (General Inquiry)", "Premium Plan (Incident Submission)", "General Inquiry", and "Incident Submission". A blue "選択" (Select) button is located at the bottom right of the category selection area.

請求書（紙）

# お客様請求書の変更

2019年10月請求の内訳より、Smart Data Platform及び、ECL2.0の表記が掲載されます。

## ご利用料金の内訳

ご請求番号	ご請求年月	ページ 1E	
XXXXXXXXXX	2019年 10月	料金お問合せ先	ビルダカスタマセンター 0120-047128
回線番号 / 料金内訳名	金額 (円)	税区分	ご利用期間等のお知らせ
10000000000000000000			ご契約ID(GC ID)
・NTTコミュニケーションズご利用分			
[ECL2.0]			
ECL2.0利用料	450,512	合算	9月ご利用分です



2019年10月請求より変更

[SmartDataPlatform]  
ECL2.0利用料 等