

- 概要
- 仮想サーバーへの接続（ECLコンソール経由）
- Administratorパスワード変更
- SQL Server設定
 - インスタンス名変更
 - Collation設定
- Remote Desktop でログイン
- SQL Server認証モードの有効化
 - Windows認証モードによる接続確認
 - SQL Serverモード有効化
- sqlcmd コマンドによるDB接続
- SQL Server 動的ポート無効化

概要

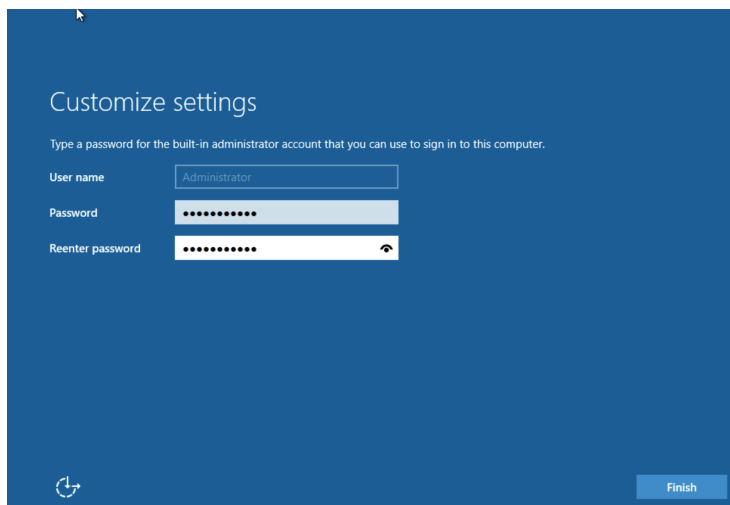
仮想サーバー起動後に実施する初期設定について説明します。

仮想サーバーへの接続（ECLコンソール経由）

仮想サーバー起動直後にECL管理画面上のコンソールから、仮想サーバーへ接続します。

Administratorパスワード変更

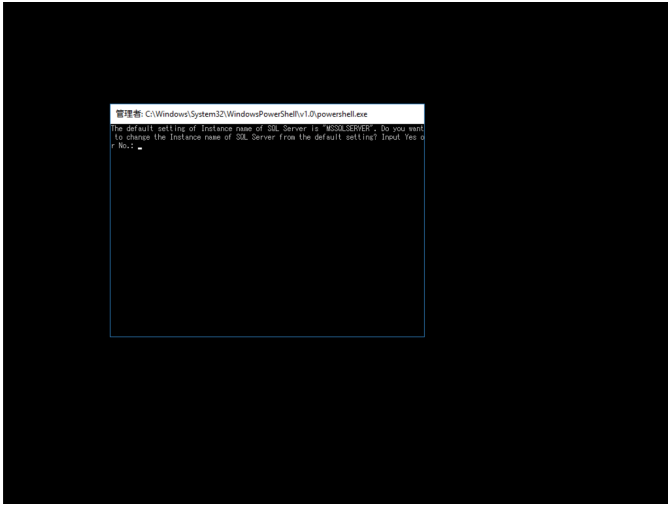
任意のパスワードに変更してください。
変更後のパスワードは忘れないように管理してください。



SQL Server設定

インスタンス名変更

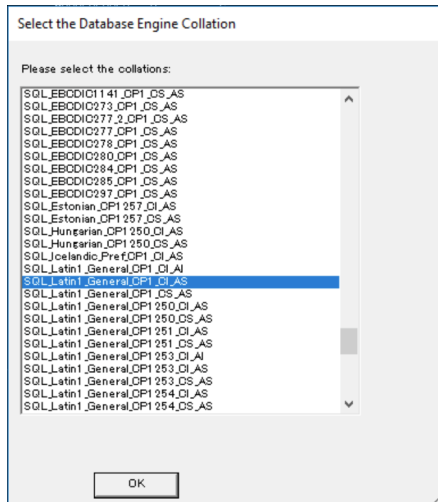
SQL Server のインスタンス名を変更するかどうか聞かれるので、必要に応じて変更してください。
デフォルトでは、`MSSQLSERVER` です。



Collation設定

SQL_Latin1_General_CP1_CI_AS

を選択してください。



Remote Desktop でログイン

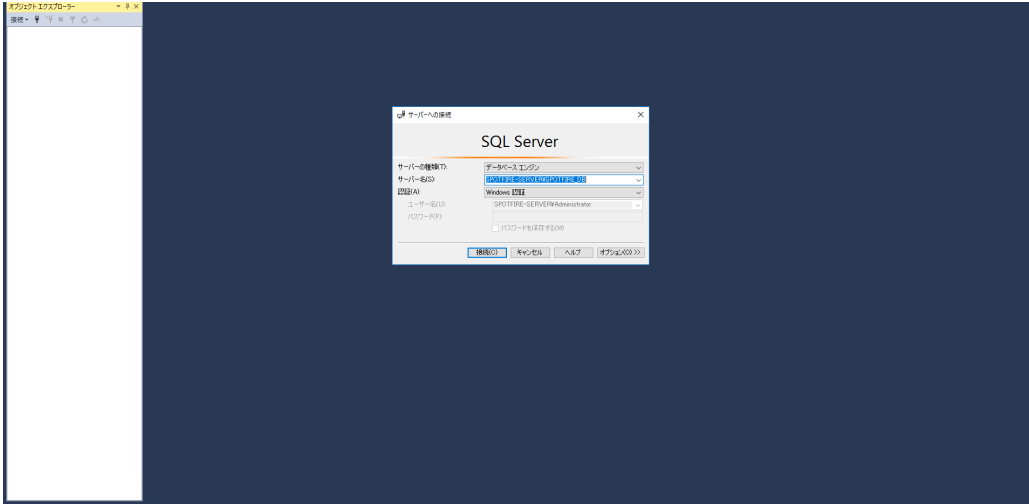
Remote Desktopから `Administrator` ユーザでログインしてください。
ログインできない場合は、マネージドファイアウォールの設定等に不備がないか確認してください。

SQL Server 認証モードの有効化

SQL Server のデフォルト設定では、Windows認証モードのみが有効となっているため、SQL Server認証も有効化します。

Windows認証モードによる接続確認

Microsoft SQL Server Management Studio を起動し、Windows認証モードでログインできるか確認します。



正常にログインできることを確認し、次に進みます。

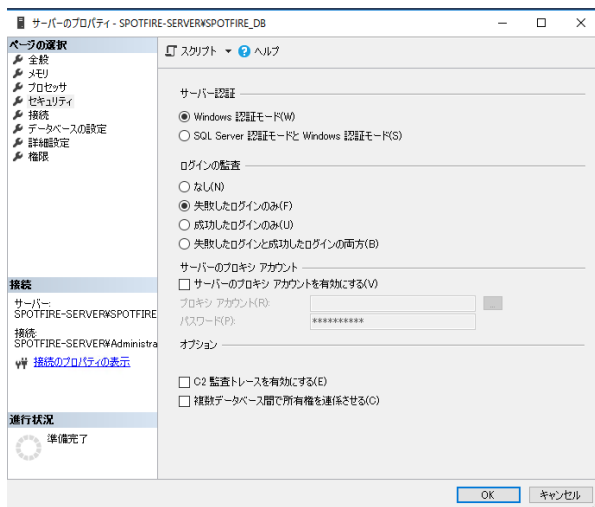


SQL Serverモード有効化

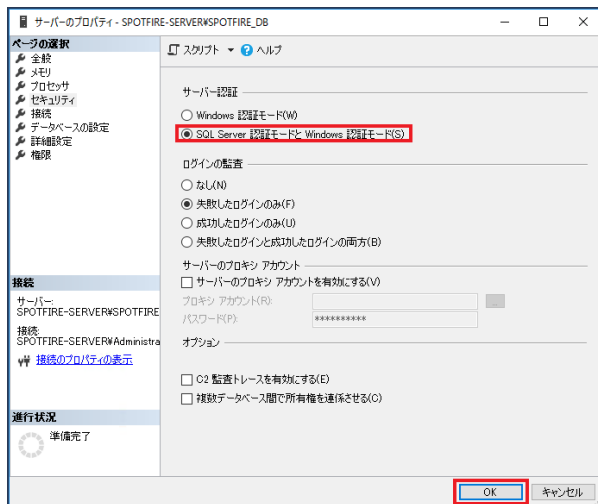
Windows認証モードでログインしている状態で、オブジェクトエクスプローラーの一番上を選択して右クリックし、**プロパティ** をクリックします。



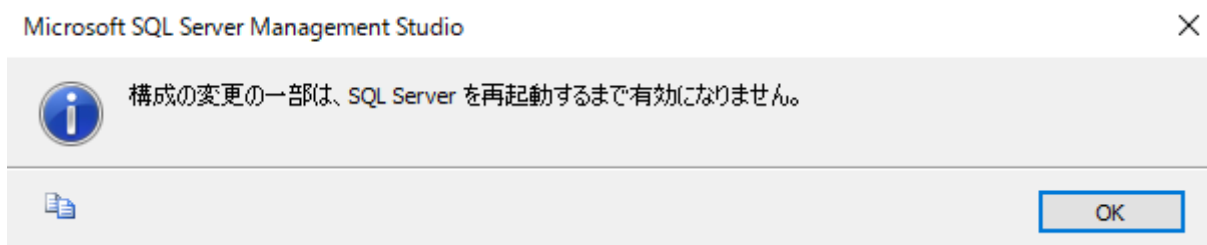
サーバーのプロパティの左メニューから **セキュリティ** をクリックします。



サーバー認証の欄から **SQL Server 認証モードとWindows認証モード** をクリックしてOKボタンを押します。



再起動しないと有効になりませんという警告が表示されるので、 **OK** ボタンを押します。



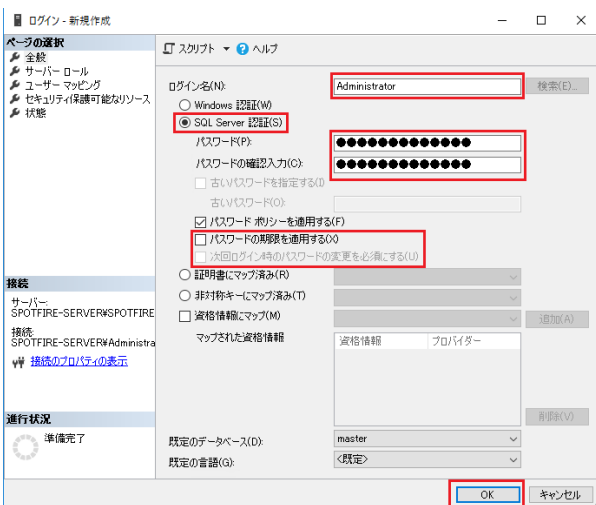
再度、Management Studioの一番上を選択して右クリックし、**再起動** をクリックします。



再起動されたら、SQL Server認証モードでログインするユーザーを追加します。
セキュリティ -> ログイン -> 新しいログイン をクリックします。



新しいログインユーザーを作成してください。
以下の例では、Administratorユーザーを作成しています。



sqlcmd コマンドによるDB接続

コマンドプロンプトを起動し、以下のコマンドを実行してください。

```
sqlcmd -S localhost -U Administrator
```

正常に接続できれば、以下のようにクエリが実行できます。

```
1> select * from sys.objects
2>
3> go
name                object_id  principal_id schema_id  parent_object_id type  type_desc  create_date
-----
spt_fallback_db     117575457      NULL      1          0 U      USER_TABLE 2003-04-08
spt_fallback_dev    133575514      NULL      1          0 U      USER_TABLE 2003-04-08
spt_fallback_usg    149575571      NULL      1          0 U      USER_TABLE 2003-04-08
spt_values          1787153412     NULL      1          0 V      VIEW        2017-08-22
spt_monitor         1803153469     NULL      1          0 U      USER_TABLE 2017-08-22

(5 行処理されました)
```

正常に接続できない場合は、次の「SQL Server 動的ポート無効化」を実施してください。

SQL Server 動的ポート無効化

Sql Server Configuration Manager を起動し、
SQL Server ネットワークの構成 -> [DBインスタンス名] のプロトコル -> TCP/IP -> プロパティ にて、
以下のとおり設定してください。

```
TCPポート : 1433
TCP動的ポート : 空
```

設定例は以下のとおりです。

